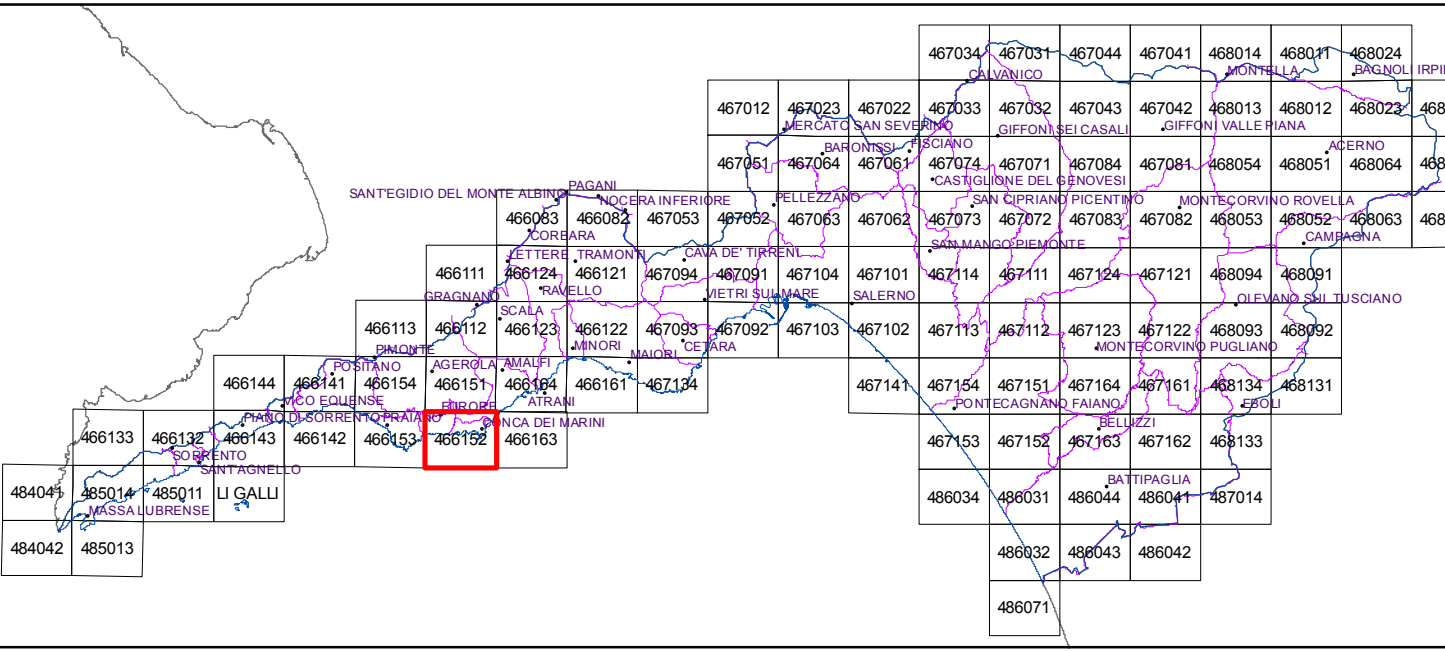


PIANO PER L'ASSETTO IDROGEOLOGICO
ex Autorita' di Bacino Regionale in Destra Sele



SEZIONE: **GEOLOGIA**
ELABORATO: **CARTA DEL RISCHIO DA FRANA**
CODICE: **F_RIS_466152_REV_1**
SCALA: **1:5.000** LUGLIO 2016

SEGRETARIA TECNICO OPERATIVA
Gruppo di lavoro Decreto n° 34 del 25.08.2015

IL SEGRETARIO GENERALE - IL VICARIO
arch. Giuseppe Grimaldi

Legenda

AREE A RISCHIO DA FRANA

- R1 - RISCHIO MODERATO:** Aree nelle quali i danni sociali, economici e al patrimonio ambientale sono marginali
- R2 - RISCHIO MEDIO:** Aree nelle quali sono possibili danni minori agli edifici, alle infrastrutture e al patrimonio ambientale che non pregiudicano l'incolumita' delle persone, l'agibilita' degli edifici e la funzionalita' delle attivita' economiche
- R3 - RISCHIO ELEVATO:** Aree nelle quali sono possibili problemi per l'incolumita' delle persone, danni funzionali agli edifici e alle infrastrutture con conseguente inagibilita' degli stessi, la interruzione di funzionalita' delle attivita' socioeconomiche e danni rilevanti al patrimonio ambientale
- R4 - RISCHIO MOLTO ELEVATO:** Aree nelle quali sono possibili la perdita di vite umane e lesioni gravi alle persone, danni gravi agli edifici, alle infrastrutture e al patrimonio ambientale, la distruzione di attivita' socioeconomiche

AREE A PERICOLOSITA' DA FRANA

- P1 - PERICOLOSITA' MODERATA**
- P2 - PERICOLOSITA' MEDIA**
- P3 - PERICOLOSITA' ELEVATA**
- P4 - PERICOLOSITA' MOLTO ELEVATA**
- AREA DI CAVA/SBANCAMENTO - Aree nelle quali la pericolosita' da frana e' legata alle attivita' di scavo in corso o pregresse**

FRANA - cfr. Inventario Frane (elaborato F_INVFRN)

LIMITE ADB DESTRA SELE